



Àrea de Lleida  
Autoritat Territorial  
de la Mobilitat

## T-XIFRES 2014

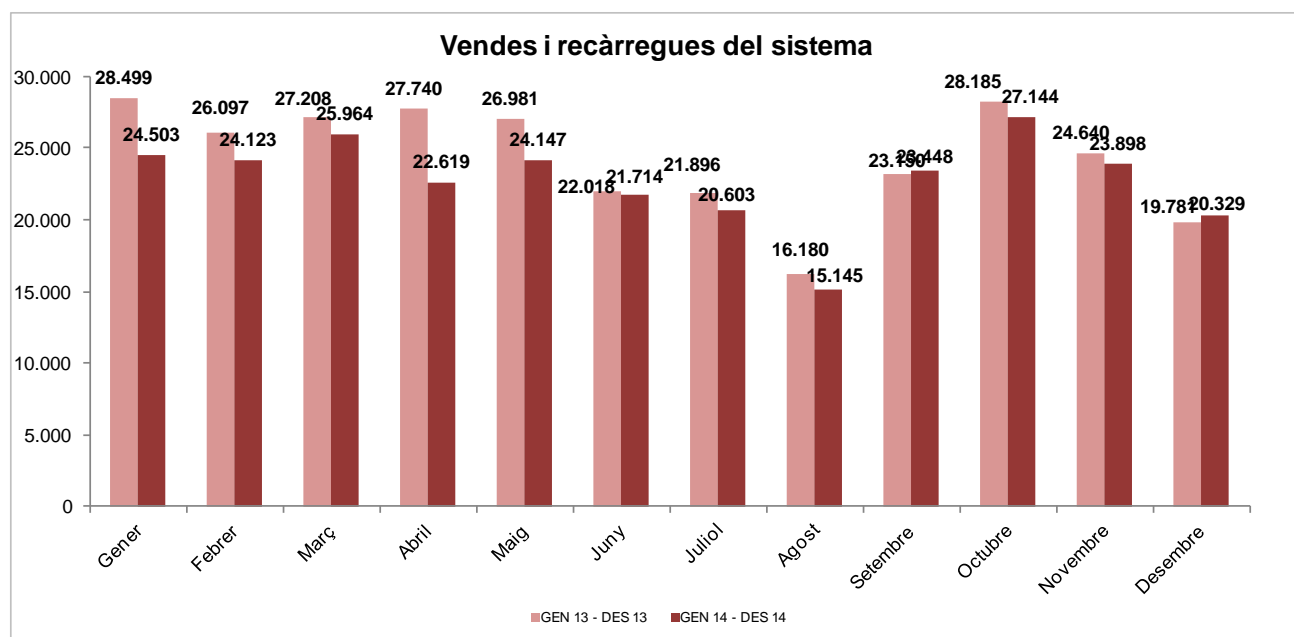


Informe mensual de les dades dels  
diferents serveis i el funcionament del  
Sistema Tarifari Integrat

## 1. Vendes i recàrregues del sistema:

### a) Evolució mensual de les vendes i recàrregues del sistema

	GEN 14	FEB 14	MAR 14	ABR 14	MAI 14	JUN 14	JUL 14	AGO 14	SET 14	OCT 14	NOV 14	DES 14	ACUMULAT DESDE INICI STI
Venda	1.068	935	940	753	843	846	956	620	1.632	1.194	848	620	104.763
Recàrrega	23.435	23.188	25.024	21.866	23.304	20.868	19.647	14.525	21.816	25.950	23.050	19.709	1.077.518
<b>Total operacions</b>	<b>24.503</b>	<b>24.123</b>	<b>25.964</b>	<b>22.619</b>	<b>24.147</b>	<b>21.714</b>	<b>20.603</b>	<b>15.145</b>	<b>23.448</b>	<b>27.144</b>	<b>23.898</b>	<b>20.329</b>	<b>1.182.281</b>



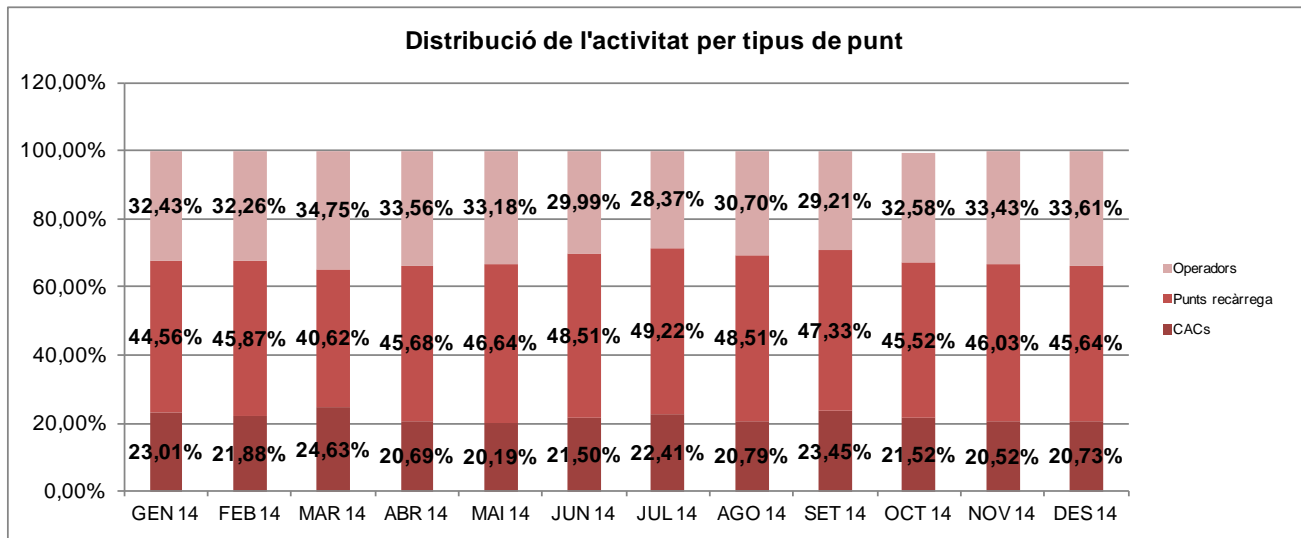
	MES/ANY ANTERIOR		Dif. unitats	% dif.	ACUMULAT PERÍODE		Dif. unitats	% dif.	ACUMULAT ANUAL		Dif. unitats	% dif.
	DES 13	DES 14			QUADR. 13	QUADR. 14			2013	2014		
Venda	594	620	26	4%	4.455	4.294	-161	-4%	12.976	11.255	-1.721	-13%
Recàrrega	19.187	19.709	522	3%	91.346	90.525	-821	-1%	279.444	262.382	-17.062	-6%
<b>Total</b>	<b>19.781</b>	<b>20.329</b>	<b>548</b>	<b>3%</b>	<b>95.801</b>	<b>94.819</b>	<b>-982</b>	<b>-1%</b>	<b>292.420</b>	<b>273.637</b>	<b>-18.783</b>	<b>-6%</b>

### b) Distribució vendes per tipus de títol

	GEN 14	FEB 14	MAR 14	ABR 14	MAI 14	JUN 14	JUL 14	AGO 14	SET 14	OCT 14	NOV 14	DES 14
T-10	40,65%	41,32%	46,32%	44,21%	43,68%	47,10%	50,74%	51,95%	44,40%	42,33%	41,33%	42,62%
T-10/30	55,95%	55,43%	54,29%	52,60%	53,42%	50,36%	46,84%	45,57%	51,86%	54,10%	54,98%	54,40%
T-50/30	1,98%	1,91%	1,65%	1,76%	1,61%	1,38%	1,30%	1,41%	2,25%	2,11%	2,21%	1,50%
T-Mes	1,42%	1,34%	1,33%	1,43%	1,29%	1,17%	1,11%	1,06%	1,49%	1,46%	1,48%	1,48%

### c) Distribució vendes i recàrregues per punt de venda

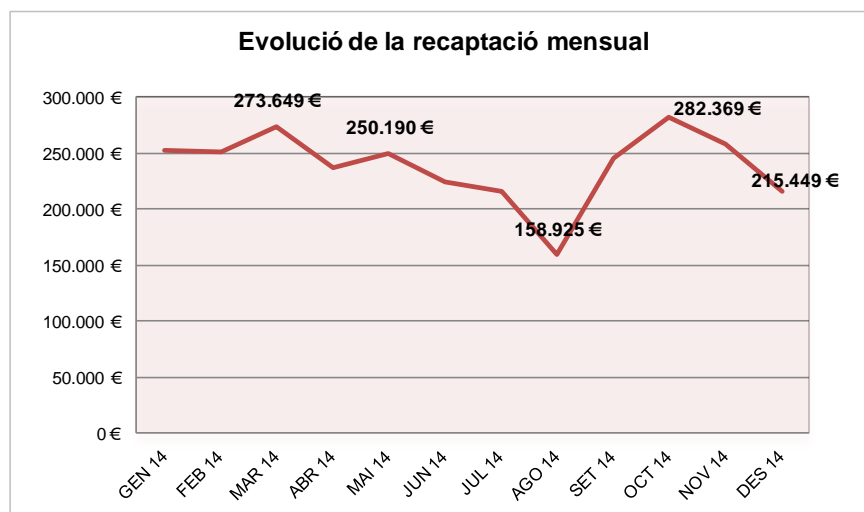
	GEN 14	FEB 14	MAR 14	ABR 14	MAI 14	JUN 14	JUL 14	AGO 14	SET 14	OCT 14	NOV 14	DES 14
CACs	23,01%	21,88%	24,63%	20,69%	20,19%	21,50%	22,41%	20,79%	23,45%	21,52%	20,52%	20,73%
Punts recàrrega	44,56%	45,87%	40,62%	45,68%	46,64%	48,51%	49,22%	48,51%	47,33%	45,52%	46,03%	45,64%
Operadors	32,43%	32,26%	34,75%	33,56%	33,18%	29,99%	28,37%	30,70%	29,21%	32,58%	33,43%	33,61%



Evolució de la distribució de les operacions per tipus de punt– Any 2014

**d) Evolució de la recaptació mensual**

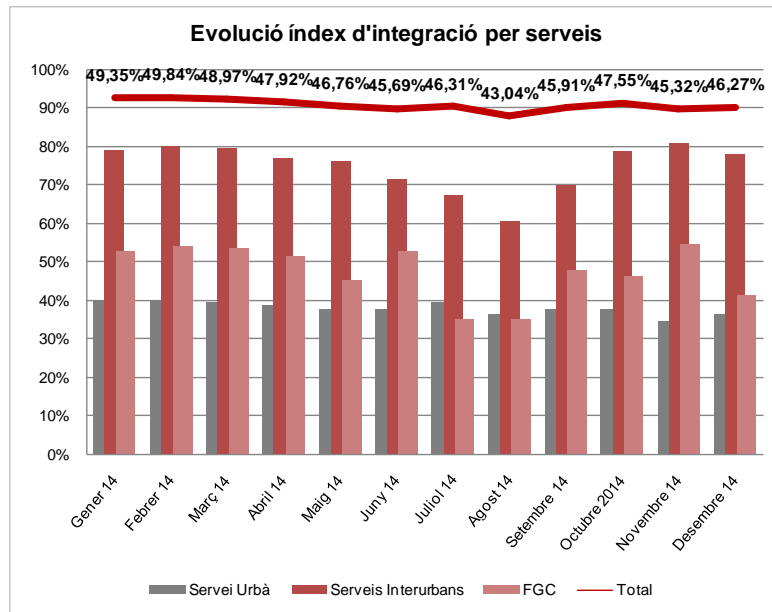
	GEN 14	FEB 14	MAR 14	ABR 14	MAI 14	JUN 14	JUL 14	AGO 14	SET 14	OCT 14	NOV 14	DES 14
<b>Recaptació mensual</b>	251.996 €	250.654 €	273.649 €	237.083 €	250.190 €	224.430 €	215.568 €	158.925 €	245.260 €	282.369 €	257.986 €	215.449 €



Evolució de la recaptació – Any 2014

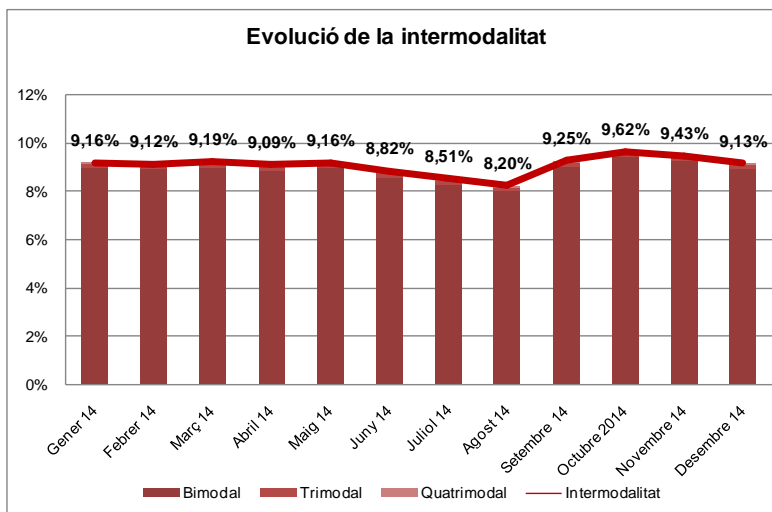
## 2. Evolució de l'índex d'integració dels diferents serveis.

	GEN 14	FEB 14	MAR 14	ABR 14	MAI 14	JUN 14	JUL 14	AGO 14	SET 14	OCT 14	NOV 14	DES 14
Servei Urbà	39,98%	39,90%	39,21%	38,61%	37,48%	37,60%	39,29%	36,42%	37,58%	37,37%	34,75%	36,46%
Serveis Interurbans	78,87%	80,12%	79,24%	76,60%	76,11%	71,30%	67,30%	60,32%	69,88%	78,70%	80,81%	77,95%
FGC	52,86%	53,80%	53,53%	51,25%	44,99%	52,81%	35,09%	34,85%	47,80%	46,10%	54,52%	41,15%
<b>Total</b>	<b>49,35%</b>	<b>49,84%</b>	<b>48,97%</b>	<b>47,92%</b>	<b>46,76%</b>	<b>45,69%</b>	<b>46,31%</b>	<b>43,04%</b>	<b>45,91%</b>	<b>47,55%</b>	<b>45,32%</b>	<b>46,27%</b>



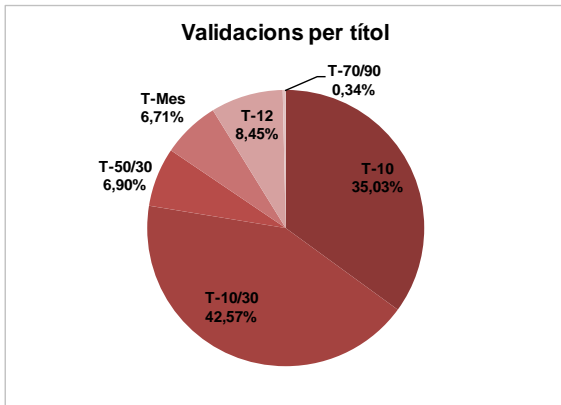
## 3. Evolució de la intermodalitat:

	GEN 14	FEB 14	MAR 14	ABR 14	MAI 14	JUN 14	JUL 14	AGO 14	SET 14	OCT 14	NOV 14	DES 14
Unimodal	90,84%	90,88%	90,81%	90,91%	90,84%	91,18%	91,49%	91,79%	90,74%	90,38%	90,57%	90,87%
Bimodal	8,94%	8,90%	8,97%	8,86%	8,93%	8,56%	8,23%	8,00%	9,01%	9,41%	9,22%	8,90%
Trimodal	0,21%	0,21%	0,21%	0,22%	0,22%	0,25%	0,26%	0,19%	0,23%	0,20%	0,20%	0,22%
Quatrimodal	0,01%	0,01%	0,01%	0,01%	0,01%	0,01%	0,02%	0,01%	0,01%	0,01%	0,01%	0,01%
<b>Intermodalitat</b>	<b>9,16%</b>	<b>9,12%</b>	<b>9,19%</b>	<b>9,09%</b>	<b>9,16%</b>	<b>8,82%</b>	<b>8,51%</b>	<b>8,20%</b>	<b>9,25%</b>	<b>9,62%</b>	<b>9,43%</b>	<b>9,13%</b>

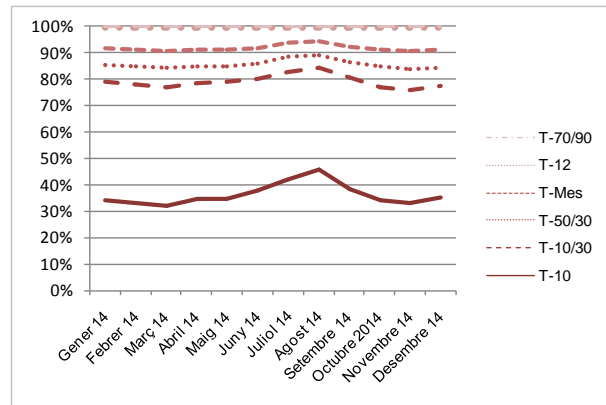


#### 4. Validacions per títol

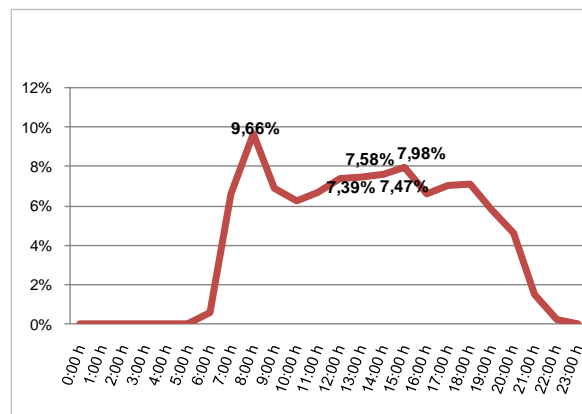
a) Desembre 2014



b) Evolució



#### 5. Validacions segons dia i franja horària (desembre 2014)



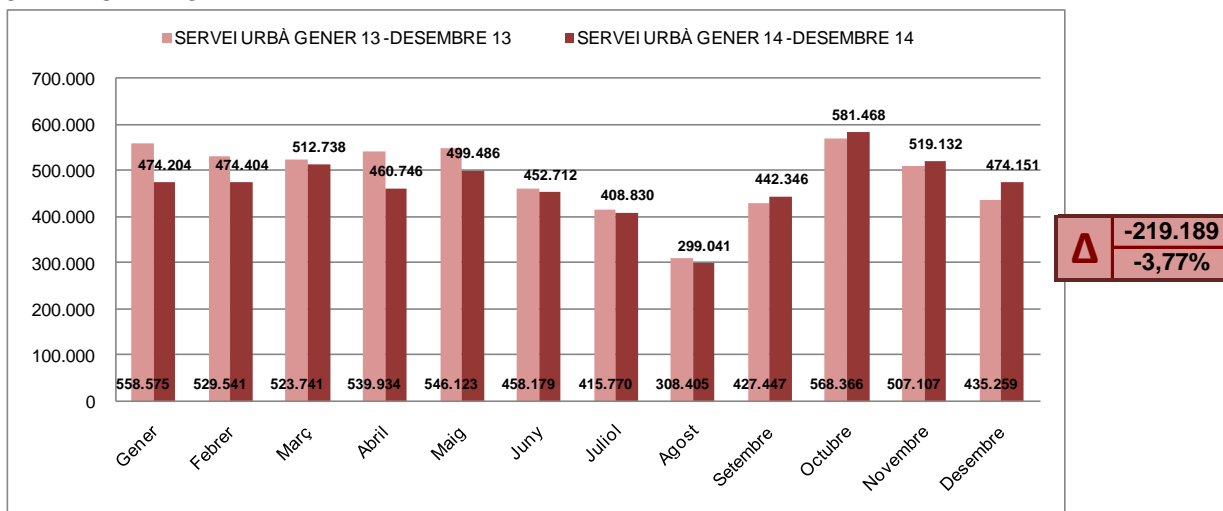
Viatgers de dilluns a divendres feiners

	GEN 14	FEB 14	MAR 14	ABR 14	MAI 14	JUN 14	JUL 14	AGO 14	SET 14	OCT 14	NOV 14	DES 14
Viatgers al dia (dl-dv)	27.693	29.156	29.635	26.870	29.940	27.247	21.987	18.067	27.243	31.376	31.249	28.783
Viatgers dl-dv 7:00-10:00	6.704	7.274	7.470	6.418	7.165	6.266	4.736	3.659	6.287	7.680	7.639	6.672

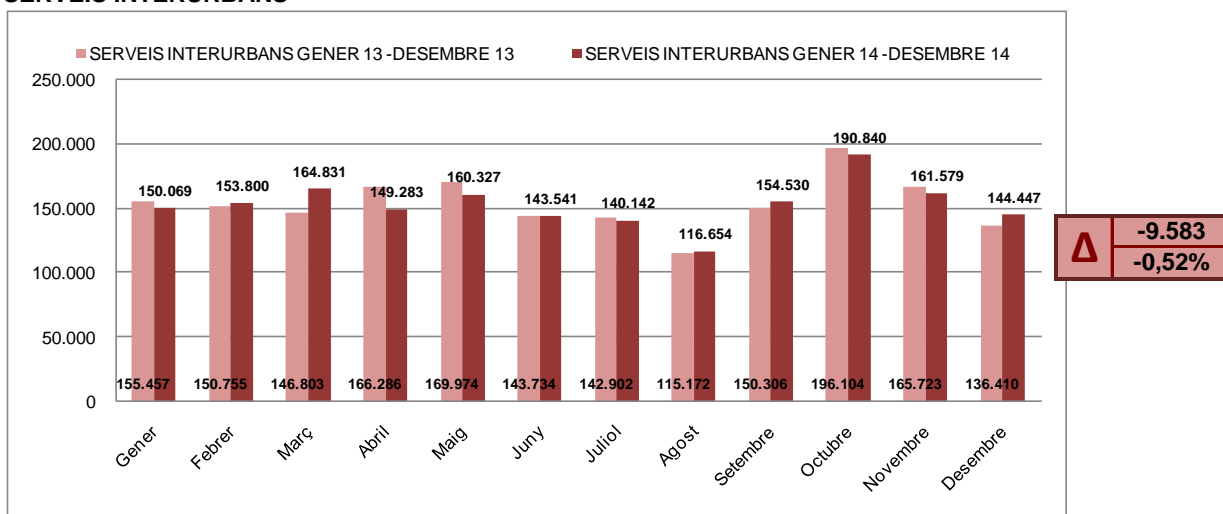
## 6. Evolució de la demanda per tipus de servei

### a) Evolució interanual per mode

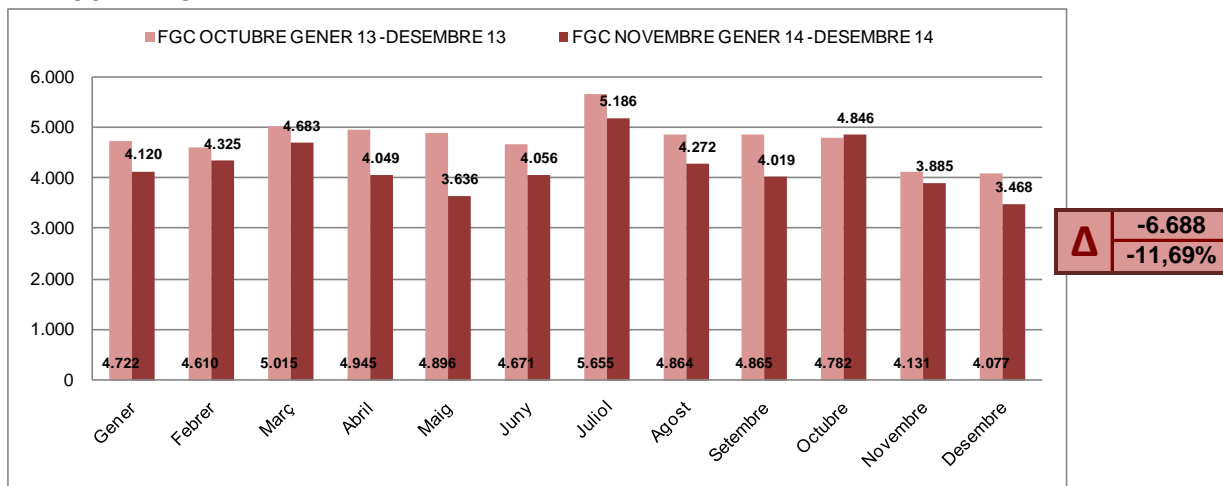
#### SERVEI URBANS



#### SERVEIS INTERURBANS



#### FERROCARRILS



## b) Demanda per operador

		GEN 14	FEB 14	MAR 14	ABR 14	MAI 14	JUN 14	JUL 14	AGO 14	SET 14	OCT 14	NOV 14	DES 14
Operador Urbà	Autobusos de Lleida	474.204	474.404	512.738	460.746	499.486	452.712	408.830	299.041	442.346	581.468	519.132	474.151
Operador Interurbà	Agramunt	401	559	617	579	627	630	935	694	746	643	504	493
	Alsa	58.936	60.542	64.166	58.059	62.504	54.139	50.783	41.376	60.351	78.820	67.334	60.400
	Cots Aisina	207	233	218	177	212	103	19	39	287	482	357	305
	Autocars del Pla	1.181	1.211	1.364	1.365	1.357	1.243	1.454	1.817	1.731	1.792	1.325	1.106
	Gamon	46.371	47.369	51.623	47.011	50.069	47.229	46.313	42.078	49.931	58.065	48.007	42.209
	Lax	11.717	12.377	13.368	11.516	12.006	10.468	10.225	7.578	9.845	13.436	12.016	10.341
	Marfina	13.805	14.068	15.613	13.821	15.134	12.873	13.313	10.204	14.591	16.236	13.767	12.954
	Morell	12.733	12.625	13.222	12.485	13.866	13.138	13.825	10.085	12.733	15.566	13.306	12.372
	Autocars Salvia	3.074	3.129	2.892	2.652	2.918	2.438	2.001	1.694	2.824	3.995	3.430	2.860
	Solé-Seró	1.644	1.687	1.748	1.618	1.634	1.280	1.274	1.089	1.491	1.805	1.533	1.407
	<b>Total interurbà</b>	<b>150.069</b>	<b>153.800</b>	<b>164.831</b>	<b>149.283</b>	<b>160.327</b>	<b>143.541</b>	<b>140.142</b>	<b>116.654</b>	<b>154.530</b>	<b>190.840</b>	<b>161.579</b>	<b>144.447</b>
Ferrocarril	FGC	4.120	4.325	4.683	4.049	3.636	4.056	5.186	4.272	4.019	4.846	3.885	3.468
<b>Total Viatgers</b>		<b>628.393</b>	<b>632.529</b>	<b>682.252</b>	<b>614.078</b>	<b>663.449</b>	<b>600.309</b>	<b>554.158</b>	<b>419.967</b>	<b>600.895</b>	<b>777.154</b>	<b>684.596</b>	<b>622.066</b>

## c) Comparativa amb altres períodes

	ANY ANTERIOR		Dif. viatgers	% dif.	3r QUADRIMESTRE		Dif. viatgers	% dif.	INTERANUAL		Dif. viatgers	% dif.
	DES 13	DES 14			2013	2014			DES 13	DES 14		
Servei Urbà	427.447	442.346	14.899	3,49%	1.938.179	2.017.097	78.918	4,07%	5.818.447	5.599.258	-219.189	-3,77%
Serveis Interurbans	136.410	144.447	8.037	5,89%	648.543	651.396	2.853	0,44%	1.839.626	1.830.043	-9.583	-0,52%
FGC	4.077	3.468	-609	-14,94%	17.855	16.218	-1.637	-9,17%	57.233	50.545	-6.688	-11,69%
<b>Total</b>	<b>567.934</b>	<b>590.261</b>	<b>22.327</b>	<b>3,93%</b>	<b>2.604.577</b>	<b>2.684.711</b>	<b>80.134</b>	<b>3,08%</b>	<b>7.715.306</b>	<b>7.479.846</b>	<b>-235.460</b>	<b>-3,05%</b>

## 7. Altres serveis

### NOCTURN

	GEN 14	FEB 14	MAR 14	ABR 14	MAI 14	JUN 14	JUL 14	AGO 14	SET 14	OCT 14	NOV 14	DES 14
NL-1	121	213	350	215	371	192	357	492	227	190	229	249
NL-2	77	117	137	91	250	170	121	189	265	136	131	92
<b>Total</b>	<b>198</b>	<b>330</b>	<b>487</b>	<b>306</b>	<b>621</b>	<b>362</b>	<b>478</b>	<b>681</b>	<b>492</b>	<b>326</b>	<b>360</b>	<b>341</b>

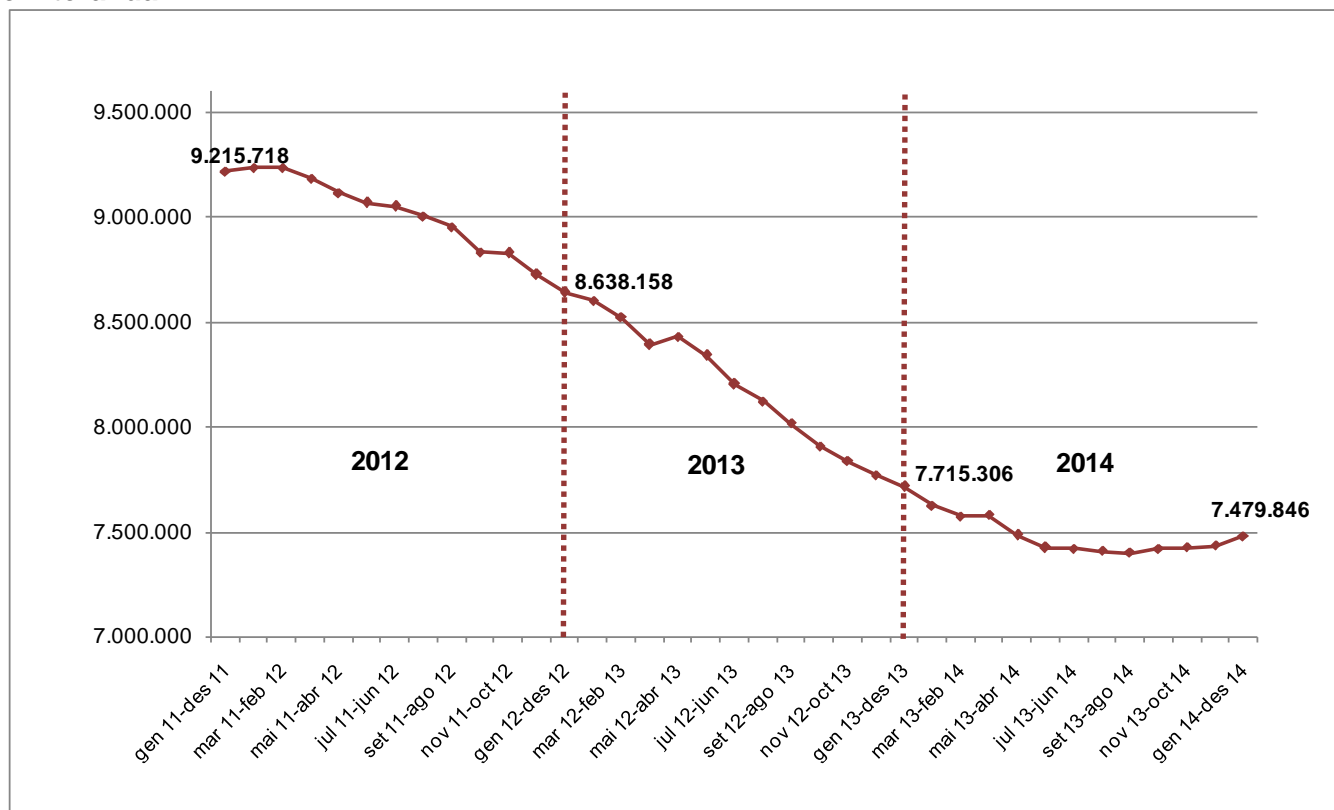
### TRANSPORT A LA DEMANDA

	GEN 14	FEB 14	MAR 14	ABR 14	MAI 14	JUN 14	JUL 14	AGO 14	SET 14	OCT 14	NOV 14	DES 14
Seròs-Almatret	76	85	82	64	90	51	52	44	88	98	79	72
Almatret-Seròs	47	31	27	16	40	43	106	100	43	35	25	28
Els Alamús - Lleida	7	12	3	7	9	4	22	5	26	26	68	53
Alfés - Lleida	0	0	0	0	0	0	0	0	0	1	0	0
Camarasa - Balaguer	71	45	86	77	89	82	76	92	102	84	60	37
<b>Total</b>	<b>201</b>	<b>173</b>	<b>198</b>	<b>164</b>	<b>228</b>	<b>180</b>	<b>256</b>	<b>241</b>	<b>259</b>	<b>244</b>	<b>232</b>	<b>190</b>

## 8. Informe econòmic

	GEN 14	FEB 14	MAR 14	ABR 14	MAI 14	JUN 14	JUL 14	AGO 14	SET 14	OCT 14	NOV 14	DES 14
Distribució	213.861,27 €	214.879,25 €	226.788,80 €	203.164,15 €	216.207,39 €	193.951,97 €	185.922,77 €	133.983,14 €	194.390,24 €	253.913,75 €	219.136,88 €	195.376,58 €
Distribució T-12	12.863,52 €	13.728,60 €	15.542,64 €	12.572,32 €	13.813,43 €	10.900,31 €	7.502,79 €	4.917,87 €	10.488,95 €	15.952,33 €	14.516,93 €	12.134,79 €
Compensació	141.118,57 €	144.130,18 €	154.906,90 €	135.833,70 €	145.519,74 €	128.648,40 €	122.286,48 €	96.811,98 €	133.223,32 €	173.345,99 €	154.810,93 €	124.348,69 €
Pla de Serveis	54.857,15 €	54.857,15 €	54.857,15 €	54.857,15 €	54.857,15 €	54.857,15 €	54.857,15 €	54.857,15 €	54.857,15 €	54.857,15 €	54.857,15 €	54.857,15 €
Transport Nocturn	5.072,92 €	5.072,92 €	5.072,92 €	5.072,92 €	5.064,43 €	5.064,43 €	5.064,43 €	5.064,43 €	4.986,13 €	4.986,13 €	4.986,13 €	4.986,13 €
Transport Demanda	4.181,29 €	4.181,29 €	4.181,29 €	4.181,29 €	5.170,70 €	5.170,70 €	5.170,70 €	5.170,70 €	4.843,62 €	4.843,62 €	4.843,62 €	4.843,62 €
<b>Total</b>	<b>431.954,72 €</b>	<b>436.849,38 €</b>	<b>461.349,69 €</b>	<b>415.681,52 €</b>	<b>440.632,85 €</b>	<b>398.592,97 €</b>	<b>380.804,33 €</b>	<b>300.805,28 €</b>	<b>402.789,42 €</b>	<b>507.898,97 €</b>	<b>453.151,65 €</b>	<b>396.546,97 €</b>

### 9. Històric evolució interanual





## 10. Quadre de Comandament

Vendes i recàrregues	<b>104.763</b> vendes des de l'inici del Sistema Tarifari Integrat			
	<b>1.077.518</b> recàrregues des de l'inici del Sistema Tarifari Integrat			
	938 targetes noves cada mes			
	21.865 recàrregues mensuals de mitjana			
Índex d'integració	<b>Total = 46,27%</b>			
	Interurbà = 77,95%			
	Urbà = 36,46%			
	FGC = 41,15%			
Intermodalitat	<b>9,13%</b> de viatges intermodals			
Validacions per títol	T-10: <b>35,03%</b>			
	T-10/30: <b>42,57%</b>			
	T-50/30: 6,90%			
	T-MES: 6,71%			
	T-12: <b>8,45%</b>			
	T-70/90: 0,34%			
Viatgers per dia i franja horària	<b>31.249</b> viatgers transportats cada dia laborable			
	Entre les 7 i les 10 del matí es fan el 24% de les validacions			
	Extrapolació: 7.639 viatgers cada dia laborable entre les 7 i les 10 del matí			
Evolució de la utilització del transport públic	Viatgers interanuals <b>7.479.846</b> en el Sistema Tarifari Integrat			
	des 12-nov 13	7.715.306	des 11-nov 12	8.638.158
	des 10-nov 11	9.215.718		
	Increment INTERANUAL: <b>-3,05%</b>			
	Viatgers interanuals en el Servei Nocturn: <b>4.982</b>			
Viatgers interanuals en serveis Transport a la Demanda: <b>2.566</b>				