



Àrea de Lleida
Autoritat Territorial
de la Mobilitat

T-XIFRES 2013

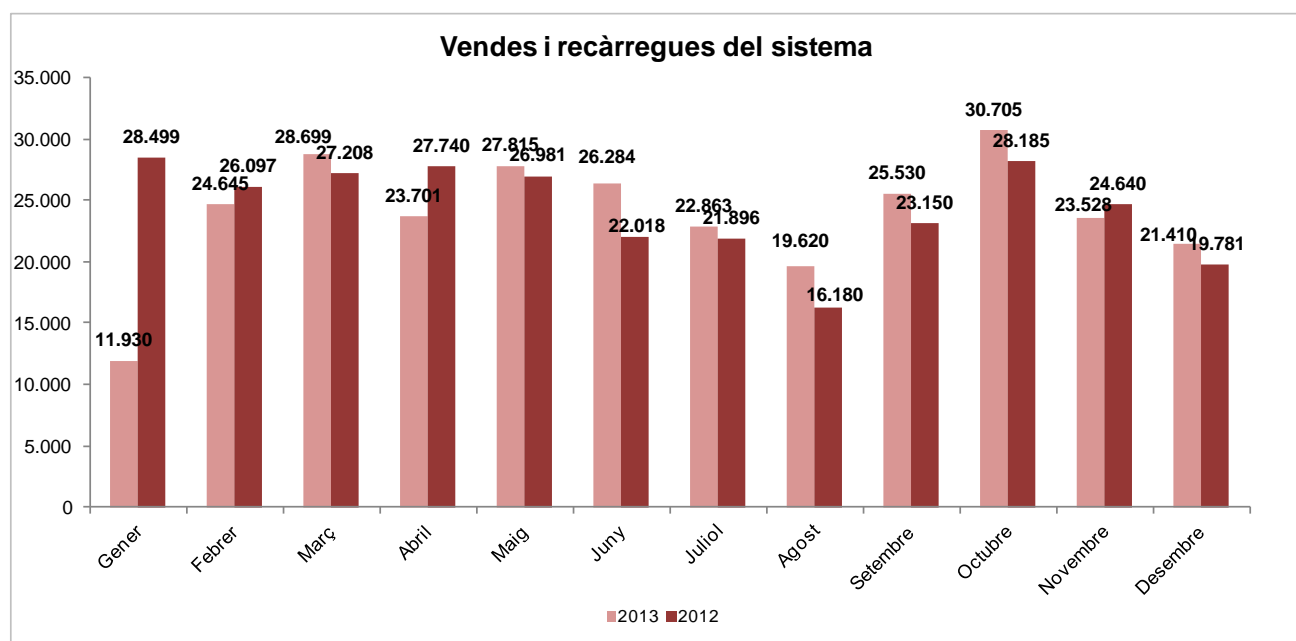


Informe mensual de les dades dels
diferents serveis i el funcionament del
Sistema Tarifari Integrat

1. Vendes i recàrregues del sistema:

a) Evolució mensual de les vendes i recàrregues del sistema

	GEN 13	FEB 13	MAR 13	ABR 13	MAI 13	JUN 13	JUL 13	AGO 13	SET 13	OCT 13	NOV 13	DES 13	ACUMULAT inici STI
Venda	1.585	1.092	987	1.126	1.058	890	1.091	692	1.861	1.140	860	594	93.508
Recàrrega	26.914	25.005	26.221	26.614	25.923	21.128	20.805	15.488	21.289	27.090	23.780	19.187	841.666
Total operacions	28.499	26.097	27.208	27.740	26.981	22.018	21.896	16.180	23.150	28.230	24.640	19.781	935.174



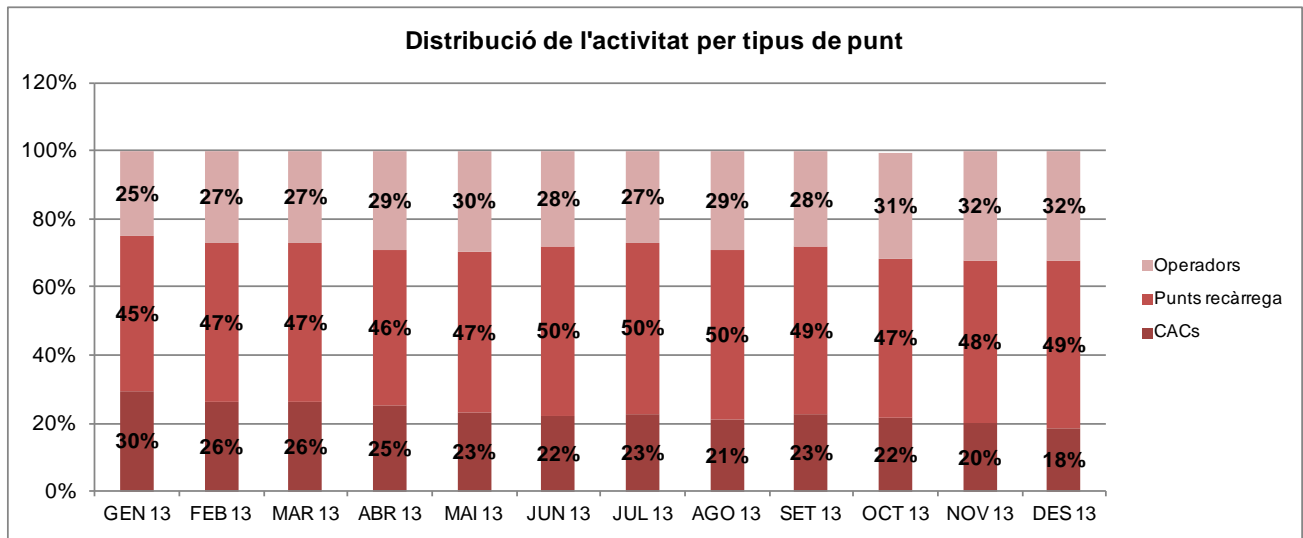
	ANY ANTERIOR		Dif. unitats	% dif.	Δ MES ANTERIOR		Dif. unitats	% dif.	ACUMULAT PERÍODE		Dif. unitats	% dif.
	DES 12	DES 13			NOV 13	DES 13			2012	2013		
Venda	796	594	-202	-25%	860	594	-266	-31%	35.075	12.976	-22.099	-63%
Recàrrega	20.614	19.187	-1.427	-7%	23.780	19.187	-4.593	-19%	251.655	279.444	27.789	11%
Total	21.410	19.781	-1.629	-8%	24.640	19.781	-4.859	-20%	286.730	292.420	5.690	2%

b) Distribució vendes per tipus de títol

	GEN 13	FEB 13	MAR 13	ABR 13	MAI 13	JUN 13	JUL 13	AGO 13	SET 13	OCT 13	NOV 13	DES 13
T-10	42%	43%	48%	42%	44%	47%	50%	52%	45%	43%	41%	41%
T-10/30	54%	54%	49%	55%	53%	50%	47%	46%	52%	54%	56%	56%
T-50/30	2%	2%	2%	2%	2%	2%	2%	1%	2%	2%	2%	2%
T-Mes	2%	1%	1%	1%	1%	1%	1%	1%	1%	1%	1%	1%

c) Distribució vendes i recàrregues per punt de venda

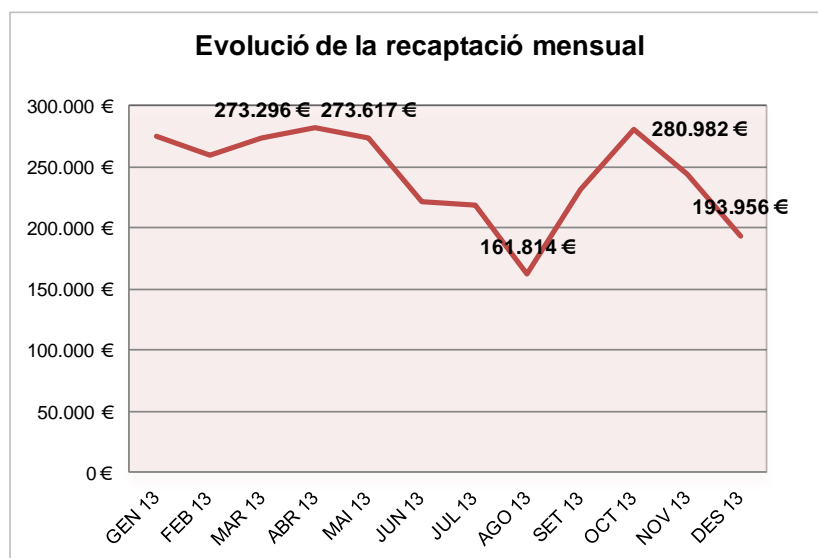
	GEN 13	FEB 13	MAR 13	ABR 13	MAI 13	JUN 13	JUL 13	AGO 13	SET 13	OCT 13	NOV 13	DES 13
CACs	30%	26%	26%	25%	23%	22%	23%	21%	23%	22%	20%	18%
Punts recàrrega	45%	47%	47%	46%	47%	50%	50%	50%	49%	47%	48%	49%
Operadors	25%	27%	27%	29%	30%	28%	27%	29%	28%	31%	32%	32%



Evolució de la distribució de les operacions per tipus de punt– Any 2013

d) Evolució de la recaptació mensual

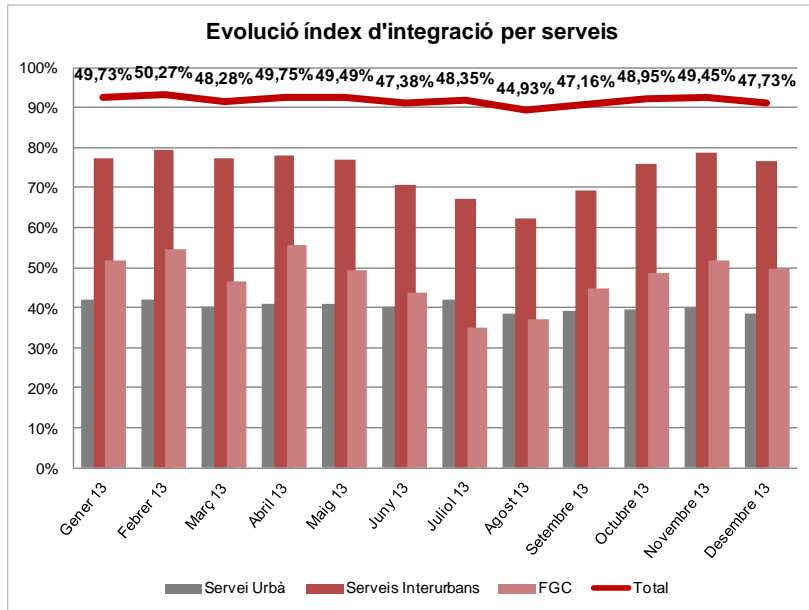
	GEN 13	FEB 13	MAR 13	ABR 13	MAI 13	JUN 13	JUL 13	AGO 13	SET 13	OCT 13	NOV 13	DES 13
Recaptació mensual	274.901 €	259.211 €	273.296 €	281.765 €	273.617 €	222.129 €	218.877 €	161.814 €	231.940 €	280.982 €	244.308 €	193.956 €



Evolució de la recaptació – Any 2013

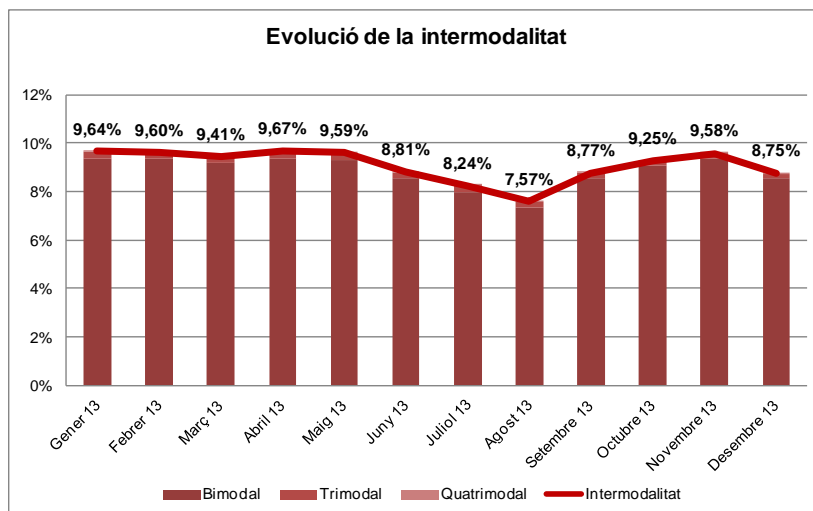
2. Evolució de l'índex d'integració dels diferents serveis.

	GEN 13	FEB 13	MAR 13	ABR 13	MAI 13	JUN 13	JUL 13	AGO 13	SET 13	OCT 13	NOV 13	DES 13
Servei Urbà	42,02%	41,93%	40,12%	40,97%	40,98%	40,12%	41,97%	38,51%	39,31%	39,51%	39,83%	38,65%
Serveis Interurbans	77,42%	79,46%	77,48%	78,11%	76,79%	70,67%	67,20%	62,29%	69,33%	75,95%	78,72%	76,65%
FGC	51,63%	54,56%	46,56%	55,49%	49,29%	43,82%	35,08%	37,09%	44,77%	48,64%	51,88%	49,57%
Total	49,73%	50,27%	48,28%	49,75%	49,49%	47,38%	48,35%	44,93%	47,16%	48,95%	49,45%	47,73%



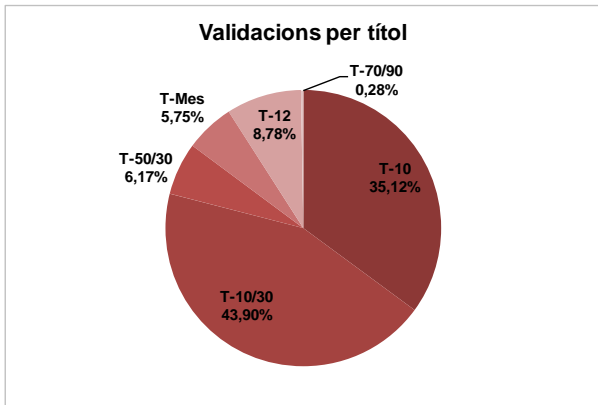
3. Evolució de la intermodalitat:

	GEN 13	FEB 13	MAR 13	ABR 13	MAI 13	JUN 13	JUL 13	AGO 13	SET 13	OCT 13	NOV 13	DES 13
Unimodal	90,36%	90,41%	90,59%	90,34%	90,41%	91,20%	91,76%	92,42%	91,22%	90,75%	90,43%	91,24%
Bimodal	9,37%	9,33%	9,15%	9,38%	9,31%	8,54%	7,99%	7,34%	8,56%	9,05%	9,36%	8,52%
Trimodal	0,26%	0,25%	0,25%	0,27%	0,27%	0,25%	0,24%	0,22%	0,20%	0,19%	0,21%	0,22%
Quatrimodal	0,01%	0,02%	0,01%	0,02%	0,01%	0,02%	0,01%	0,01%	0,01%	0,01%	0,01%	0,01%
Intermodalitat	9,64%	9,60%	9,41%	9,67%	9,59%	8,81%	8,24%	7,57%	8,77%	9,25%	9,58%	8,75%

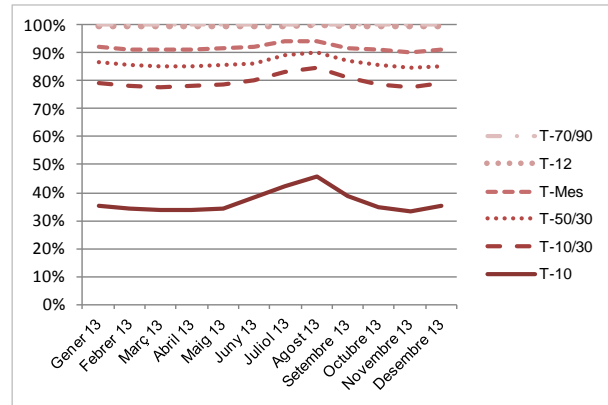


4. Validacions per títol

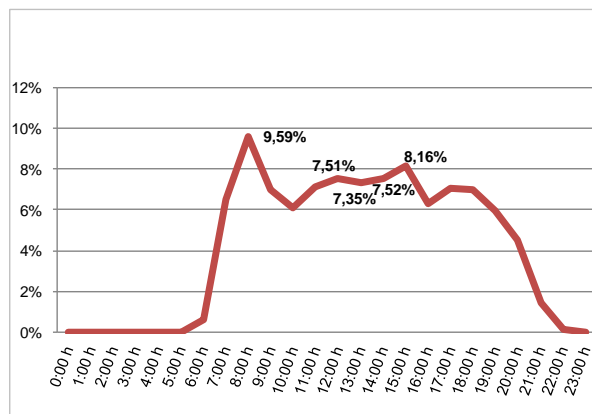
a) Desembre 2013



b) Evolució



5. Validacions segons dia i franja horària (desembre 2013)



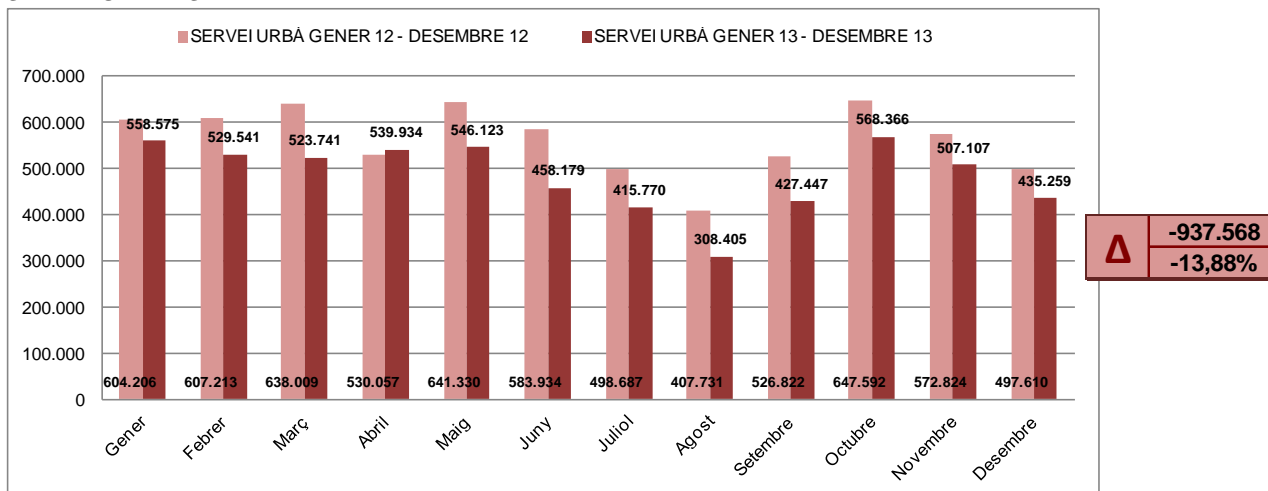
Viatgers de dilluns a divendres feiners

	GEN 13	FEB 13	MAR 13	ABR 13	MAI 13	JUN 13	JUL 13	AGO 13	SET 13	OCT 13	NOV 13	DES 13
Viatgers al dia (dl-dv)	30.006	31.258	30.069	31.151	30.089	28.462	22.404	16.950	27.549	31.255	30.927	27.449
Viatgers dl-dv 7:00-10:00	7.106	7.666	7.177	7.640	7.125	6.573	4.958	3.507	6.364	7.742	7.811	6.349

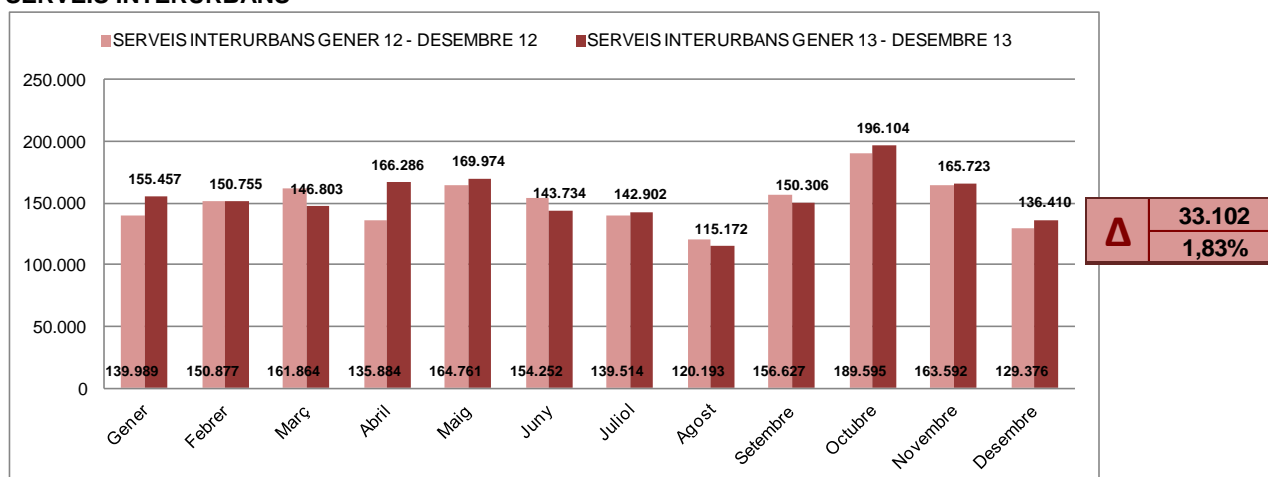
6. Evolució de la demanda per tipus de servei

a) Evolució interanual per mode

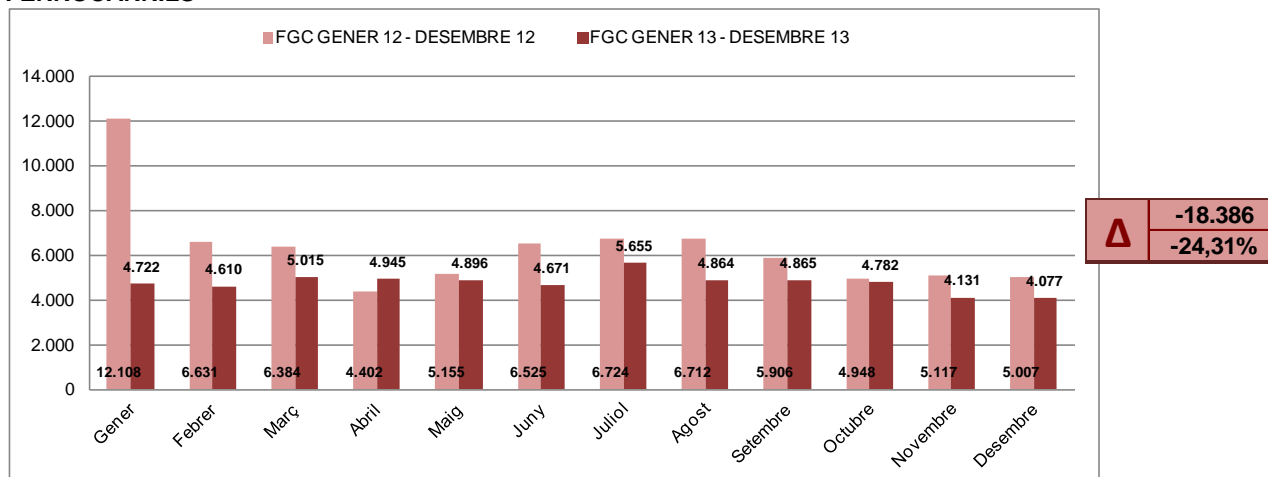
SERVEI URBANS



SERVEIS INTERURBANS



FERROCARRILS



b) Demanda per operador

		GEN 13	FEB 13	MAR 13	ABR 13	MAI 13	JUN 13	JUL 13	AGO 13	SET 13	OCT 13	NOV 13	DES 13
Operador Urbà	Autobusos de Lleida	558.575	529.541	523.741	539.934	546.123	458.179	415.770	308.405	427.447	568.366	507.107	435.259
	Agramunt	591	575	626	629	665	559	932	815	778	751	579	504
	Alsa	61.275	58.722	58.470	64.228	64.796	52.311	51.368	40.559	54.945	77.327	65.040	53.509
	Cots Alsina	146	134	118	144	160	89	44	38	132	266	237	193
	Autocars del Pla	1.210	1.283	1.231	1.372	1.340	1.229	1.415	1.513	1.542	2.104	1.502	1.288
	Gamon	47.251	45.748	45.122	51.848	53.706	47.446	46.777	40.194	50.380	61.732	52.009	42.377
	Lax	12.040	11.945	11.827	13.376	13.433	11.086	10.677	7.569	10.817	14.290	12.613	10.555
	Marfina	14.725	14.569	12.521	16.256	16.568	14.032	13.703	10.435	14.729	18.190	15.615	12.778
	Morell	13.768	13.006	12.663	13.650	14.410	13.257	14.585	11.372	13.058	15.270	12.968	11.115
	Autocars Salvia	2.962	3.226	2.725	3.215	3.216	2.314	2.142	1.594	2.550	4.332	3.545	2.710
	Solé-Seró	1.489	1.547	1.500	1.568	1.680	1.411	1.259	1.083	1.375	1.842	1.615	1.381
	Total interurbà	155.457	150.755	146.803	166.286	169.974	143.734	142.902	115.172	150.306	196.104	165.723	136.410
	Ferrocarril	FGC	4.722	4.610	5.015	4.945	4.896	4.671	5.655	4.864	4.865	4.782	4.131
Total Viatgers		718.754	684.906	675.559	711.165	720.993	606.584	564.327	428.441	582.618	769.252	676.961	575.746

c) Comparativa amb altres períodes

	ANY ANTERIOR		Dif. viatgers	% dif.	TRIMESTRE		Dif. viatgers	% dif.	INTERANUAL		Dif. viatgers	% dif.
	DES 12	DES 13			IV 12	IV 13			DES 12	DES 13		
Servei Urbà	497.610	435.259	-62.351	-12,53%	1.718.026	1.510.732	-207.294	-12,07%	6.756.015	5.818.447	-937.568	-13,88%
Serveis Interurbans	129.376	136.410	7.034	5,44%	482.563	498.237	15.674	3,25%	1.806.524	1.839.626	33.102	1,83%
FGC	5.007	4.077	-930	-18,57%	15.072	12.990	-2.082	-13,81%	75.619	57.233	-18.386	-24,31%
Total	631.993	575.746	-56.247	-8,90%	2.215.661	2.021.959	-193.702	-8,74%	8.638.158	7.715.306	-922.852	-10,68%

7. Altres serveis

NOCTURN

	GEN 13	FEB 13	MAR 13	ABR 13	MAI 13	JUN 13	JUL 13	AGO 13	SET 13	OCT 13	NOV 13	DES 13
NL-1	83	364	353	391	274	337	438	535	305	155	201	412
NL-2	91	108	137	122	289	137	107	187	356	140	119	87
Total	174	472	490	513	563	474	545	722	661	295	320	499

TRANSPORT A LA DEMANDA

	GEN 13	FEB 13	MAR 13	ABR 13	MAI 13	JUN 13	JUL 13	AGO 13	SET 13	OCT 13	NOV 13	DES 13
Seròs-Almatret	89	81	71	77	72	31	38	39	78	100	74	62
Almatret-Seròs	47	31	19	34	31	41	36	42	79	34	34	34
Els Alamús - Lleida	15	21	13	11	13	5	62	23	24	37	32	10
Alfés - Lleida	2	5	14	3	0	0	0	0	0	0	2	0
Camarasa - Balaguer	52	42	41	46	49	43	22	16	51	59	69	17
Total	205	180	158	171	165	120	158	120	232	230	211	123

8. Informe econòmic

	GEN 13	FEB 13	MAR 13	ABR 13	MAI 13	JUN 13	JUL 13	AGO 13	SET 13	OCT 13	NOV 13	DES 13
Distribució	237.154,15 €	226.764,56 €	214.256,10 €	234.151,60 €	236.150,94 €	193.996,99 €	189.382,03 €	137.652,48 €	186.102,76 €	249.763,93 €	219.758,69 €	184.321,17 €
Distribució T-12	13.880,18 €	14.456,25 €	13.820,46 €	15.099,27 €	14.732,40 €	11.243,82 €	7.282,88 €	5.173,34 €	10.934,44 €	16.315,81 €	15.651,85 €	12.189,97 €
Compensació	141.128,16 €	144.537,21 €	153.284,34 €	139.972,11 €	147.960,37 €	129.286,57 €	124.211,04 €	101.264,32 €	134.444,90 €	168.341,18 €	151.398,98 €	122.824,61 €
Pla de Serveis	54.421,79 €	54.421,79 €	54.421,79 €	54.421,79 €	54.421,79 €	54.421,79 €	54.421,79 €	54.421,79 €	54.421,79 €	54.421,79 €	54.421,79 €	54.421,79 €
Transport Nocturn	4.918,14 €	4.918,14 €	4.918,14 €	4.918,14 €	4.808,09 €	4.808,09 €	4.808,09 €	4.808,09 €	4.857,62 €	4.857,62 €	4.857,62 €	4.857,62 €
Transport Demanda	4.093,60 €	4.093,60 €	4.093,60 €	4.093,60 €	4.372,34 €	4.372,34 €	4.372,34 €	4.372,34 €	4.281,64 €	4.281,64 €	4.281,64 €	4.281,64 €
Total	455.596,02 €	449.191,55 €	444.794,43 €	452.656,51 €	462.445,93 €	398.129,60 €	384.478,17 €	307.692,36 €	395.043,15 €	497.981,97 €	450.370,57 €	382.896,80 €

9. Històric evolució interanual



10. Quadre de Comandament

Vendes i recàrregues	93.508 vendes des de l'inici del Sistema Tarifari Integrat					
	841.666 recàrregues des de l'inici del Sistema Tarifari Integrat					
	1.081 targetes noves cada mes					
	23.287 recàrregues mensuals de mitjana					
Índex d'integració	Total = 47,73%					
	Interurbà = 76,65%					
	Urbà = 38,65%					
	FGC = 49,57%					
Intermodalitat	8,75% de viatges intermodals					
Validacions per títol	T-10 (35,12%)					
	T-10/30 (43,90%)					
	T-50/30 (6,17%)					
	T-MES (5,75%)					
	T-12 (8,78%)					
	T-70/90 (0,28%)					
Viatgers per dia i franja horària	27.449 viatgers transportats cada dia laborable					
	Entre les 7 i les 10 del matí es fan el 23% de les validacions					
	Extrapolació: 6.349 viatgers cada dia laborable entre les 7 i les 10 del matí					
Evolució de la utilització del transport públic	Viatgers interanuals 7.715.306 en el Sistema Tarifari Integrat					
	gen10-feb10	9.171.023	gen11-feb11	9.215.718	gen12-feb12	8.638.158
	Increment INTERANUAL: -10,68%					
	5.728 viatgers interanuals en el Servei Nocturn					
	2.073 viatgers interanuals en serveis de Transport a la Demanda					