

## T-XIFRES 2012

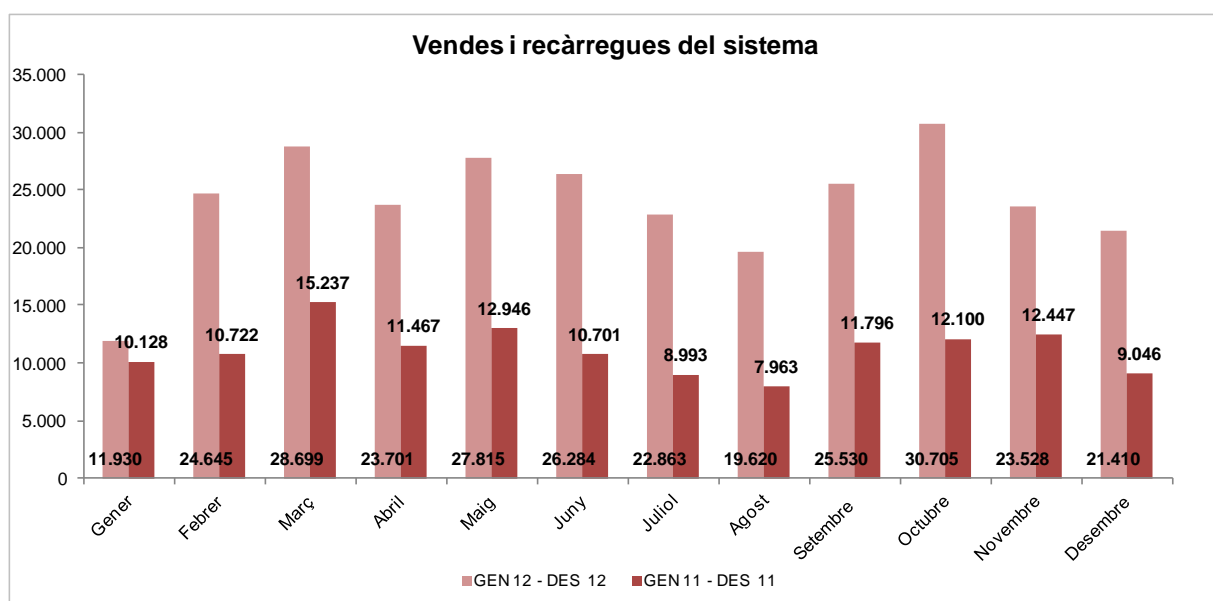


Informe mensual de les dades dels  
diferents serveis i el funcionament del  
Sistema Tarifari Integrat

## 1. Vendes i recàrregues del sistema:

### a) Evolució mensual de les vendes i recàrregues del sistema

	GEN 12	FEB 12	MAR 12	ABR 12	MAI 12	JUN 12	JUL 12	AGO 12	SET 12	OCT 12	NOV 12	DES 12	ACUMULAT inici STI
Venda	1.009	8.953	4.775	3.045	2.874	3.325	2.425	1.757	2.976	1.851	1.289	796	80.532
Recàrrega	10.921	15.692	23.924	20.656	24.941	22.959	20.438	17.863	22.554	28.854	22.239	20.614	562.222
<b>Total operacions</b>	<b>11.930</b>	<b>24.645</b>	<b>28.699</b>	<b>23.701</b>	<b>27.815</b>	<b>26.284</b>	<b>22.863</b>	<b>19.620</b>	<b>25.530</b>	<b>30.705</b>	<b>23.528</b>	<b>21.410</b>	<b>642.754</b>



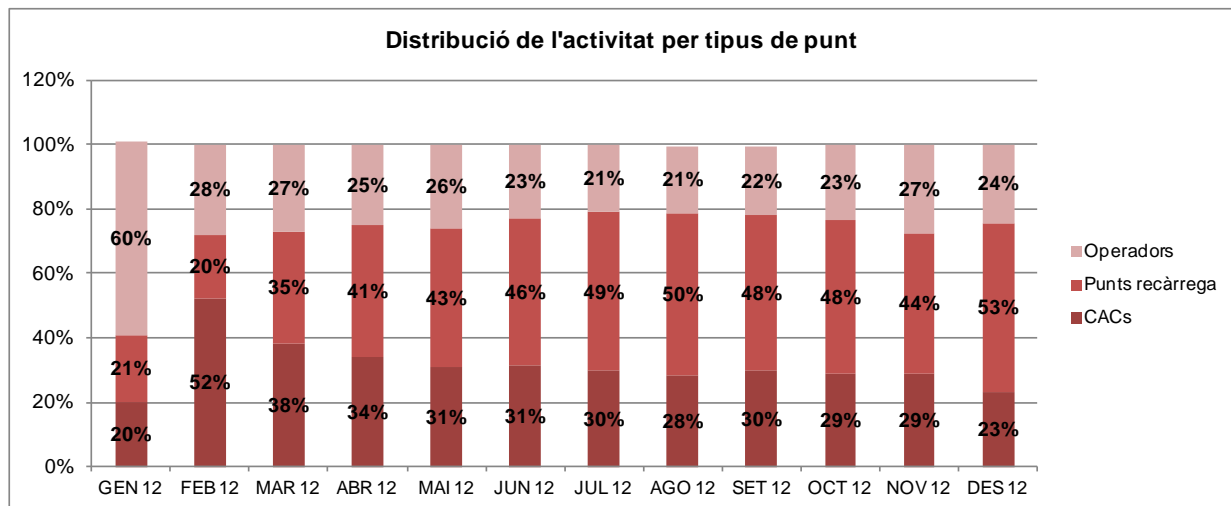
	ANY ANTERIOR		Dif. unitats	% dif.	Δ MES ANTERIOR		Dif. unitats	% dif.	Δ TOTAL ANY ANTERIOR		Dif. unitats	% dif.
	DES 11	DES 12			NOV 12	DES 12			2011	2012		
Venda	546	796	250	46%	1.289	796	-493	-38%	10.188	35.075	24.887	244%
Recàrrega	8.500	20.614	12.114	143%	22.239	20.614	-1.625	-7%	123.358	251.655	128.297	104%
<b>Total</b>	<b>9.046</b>	<b>21.410</b>	<b>12.364</b>	<b>137%</b>	<b>23.528</b>	<b>21.410</b>	<b>-2.118</b>	<b>-9%</b>	<b>133.546</b>	<b>286.730</b>	<b>153.184</b>	<b>115%</b>

### b) Distribució vendes per tipus de títol

	GEN 12	FEB 12	MAR 12	ABR 12	MAI 12	JUN 12	JUL 12	AGO 12	SET 12	OCT 12	NOV 12	DES 12
T-10	55%	44%	51%	52%	52%	49%	59%	59%	50%	42%	34%	43%
T-10/30	36%	51%	46%	45%	44%	49%	37%	37%	45%	53%	62%	54%
T-50/30	4%	4%	3%	3%	2%	2%	2%	2%	3%	2%	3%	2%
T-Mes	5%	1%	1%	1%	1%	1%	2%	2%	2%	3%	1%	1%

### c) Distribució vendes i recàrregues per punt de venda

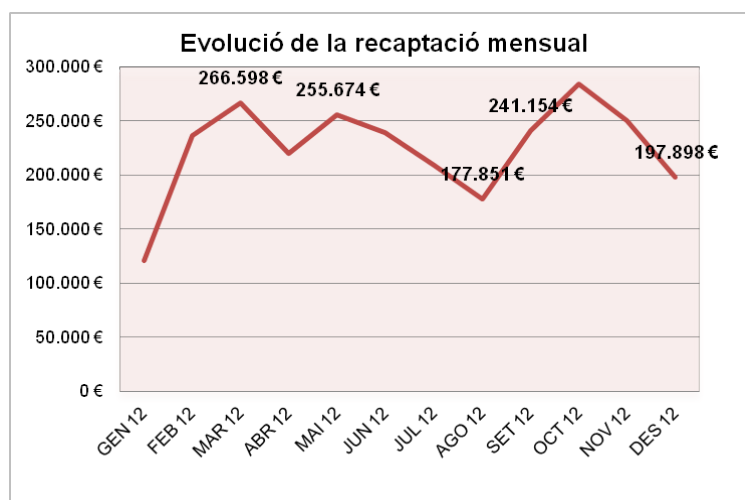
	GEN 12	FEB 12	MAR 12	ABR 12	MAI 12	JUN 12	JUL 12	AGO 12	SET 12	OCT 12	NOV 12	DES 12
CACs	20%	52%	38%	34%	31%	31%	30%	28%	30%	29%	29%	23%
Punts recàrrega	21%	20%	35%	41%	43%	46%	49%	50%	48%	48%	44%	53%
Operadors	60%	28%	27%	25%	26%	23%	21%	21%	22%	23%	27%	24%



Evolució de la distribució de les operacions per tipus de punt– Any 2012

**d) Evolució de la recaptació mensual**

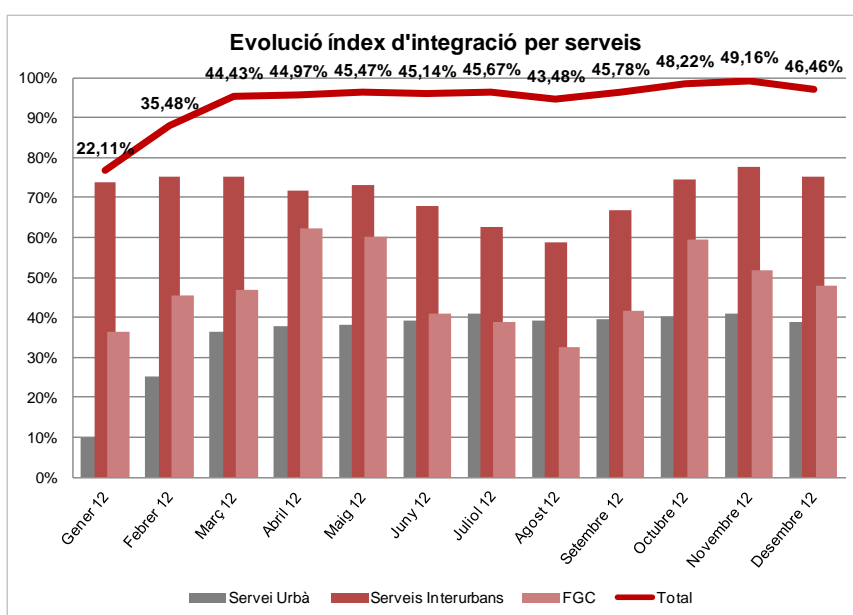
GEN 12	FEB 12	MAR 12	ABR 12	MAI 12	JUN 12	JUL 12	AGO 12	SET 12	OCT 12	NOV 12	DES 12
120.504 €	236.666 €	266.598 €	219.896 €	255.674 €	238.996 €	209.084 €	177.851 €	241.154 €	283.900 €	250.456 €	197.898 €



Evolució de la recaptació – Any 2012

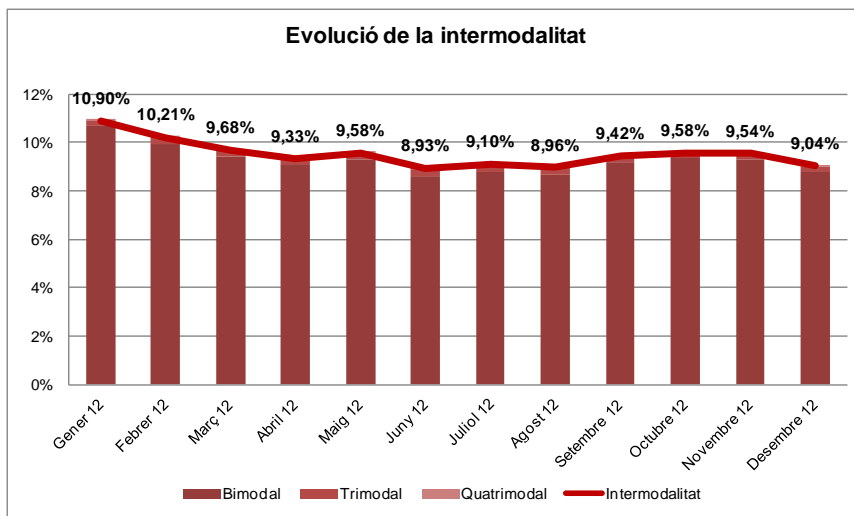
## 2. Evolució de l'índex d'integració dels diferents serveis.

	GEN 12	FEB 12	MAR 12	ABR 12	MAI 12	JUN 12	JUL 12	AGO 12	SET 12	OCT 12	NOV 12	DES 12
Servei Urbà	9,82%	25,25%	36,50%	37,92%	38,15%	39,17%	40,98%	39,13%	39,53%	40,32%	40,97%	38,91%
Serveis Interurbans	73,92%	75,34%	75,36%	71,74%	73,28%	67,74%	62,66%	58,76%	66,79%	74,64%	77,59%	75,32%
FGC	36,30%	45,68%	46,91%	62,29%	60,31%	41,03%	38,98%	32,49%	41,79%	59,34%	51,65%	47,91%
<b>Total</b>	<b>22,11%</b>	<b>35,48%</b>	<b>44,43%</b>	<b>44,97%</b>	<b>45,47%</b>	<b>45,14%</b>	<b>45,67%</b>	<b>43,48%</b>	<b>45,78%</b>	<b>48,22%</b>	<b>49,16%</b>	<b>46,46%</b>



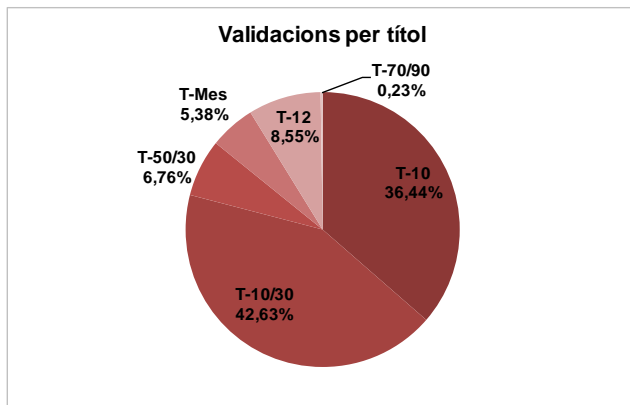
## 3. Evolució de la intermodalitat:

	GEN 12	FEB 12	MAR 12	ABR 12	MAI 12	JUN 12	JUL 12	AGO 12	SET 12	OCT 12	NOV 12	DES 12
Unimodal	89,10%	89,79%	90,32%	90,67%	90,42%	91,07%	90,90%	91,04%	90,58%	90,42%	90,46%	90,96%
Bimodal	10,65%	9,95%	9,39%	9,05%	9,32%	8,61%	8,79%	8,66%	9,16%	9,33%	9,29%	8,76%
Trimodal	0,23%	0,25%	0,27%	0,26%	0,25%	0,30%	0,30%	0,28%	0,25%	0,24%	0,24%	0,26%
Quatrimodal	0,02%	0,01%	0,02%	0,02%	0,01%	0,02%	0,01%	0,02%	0,01%	0,01%	0,01%	0,02%
<b>Intermodalitat</b>	<b>10,90%</b>	<b>10,21%</b>	<b>9,68%</b>	<b>9,33%</b>	<b>9,58%</b>	<b>8,93%</b>	<b>9,10%</b>	<b>8,96%</b>	<b>9,42%</b>	<b>9,58%</b>	<b>9,54%</b>	<b>9,04%</b>

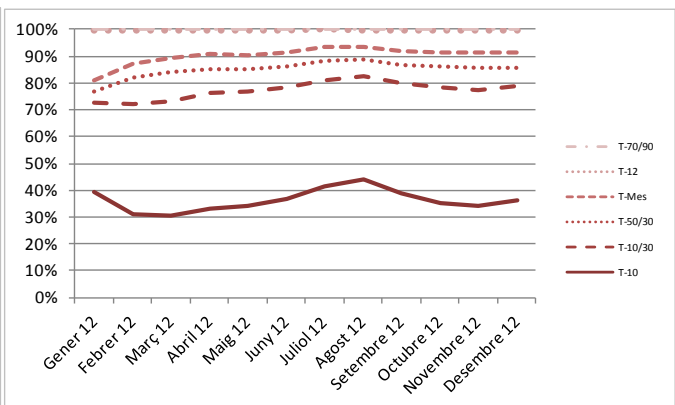


#### 4. Validacions per títol

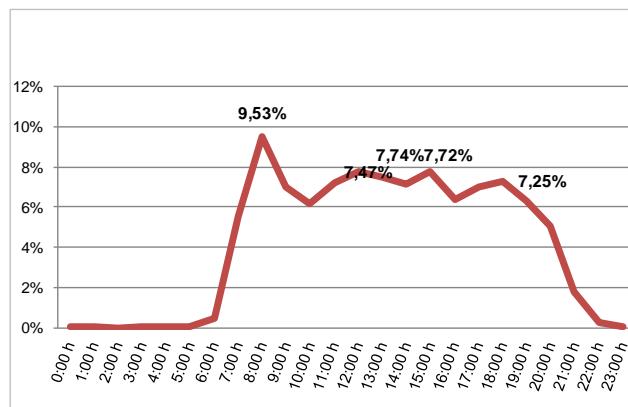
a) Desembre 2012



b) Evolució



#### 5. Validacions segons dia i franja horària (desembre 2012)



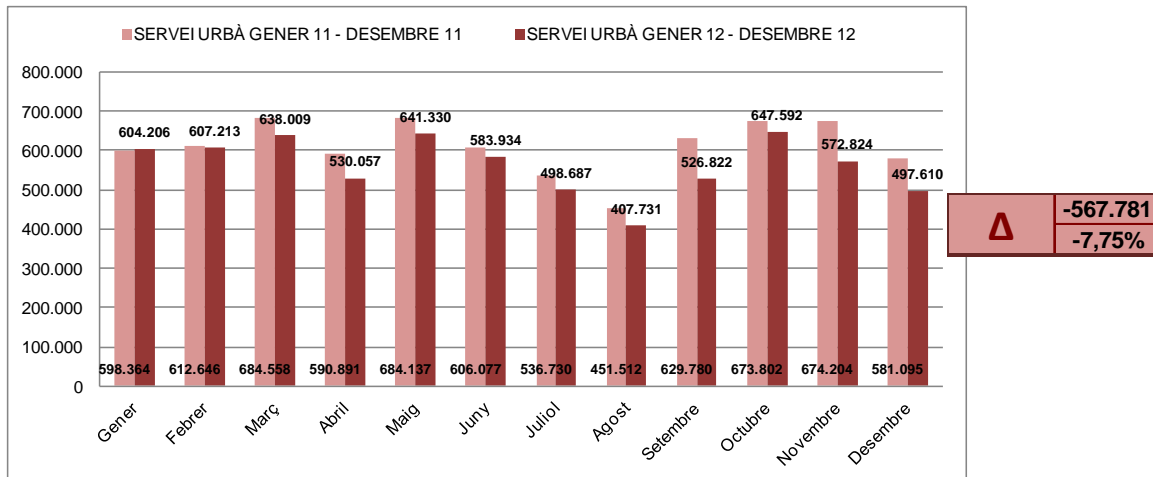
Viatgers de dilluns a divendres feiners

	GEN 12	FEB 12	MAR 12	ABR 12	MAI 12	JUN 12	JUL 12	AGO 12	SET 12	OCT 12	NOV 12	DES 12
Viatgers al dia (dl-dv)	33.907	33.225	32.833	31.587	34.981	31.682	26.146	21.603	31.737	35.142	32.237	30.554
Viatgers dl-dv 7:00-10:00	10.755	9.896	9.693	8.733	9.874	8.595	5.466	4.342	7.168	8.511	7.942	6.731

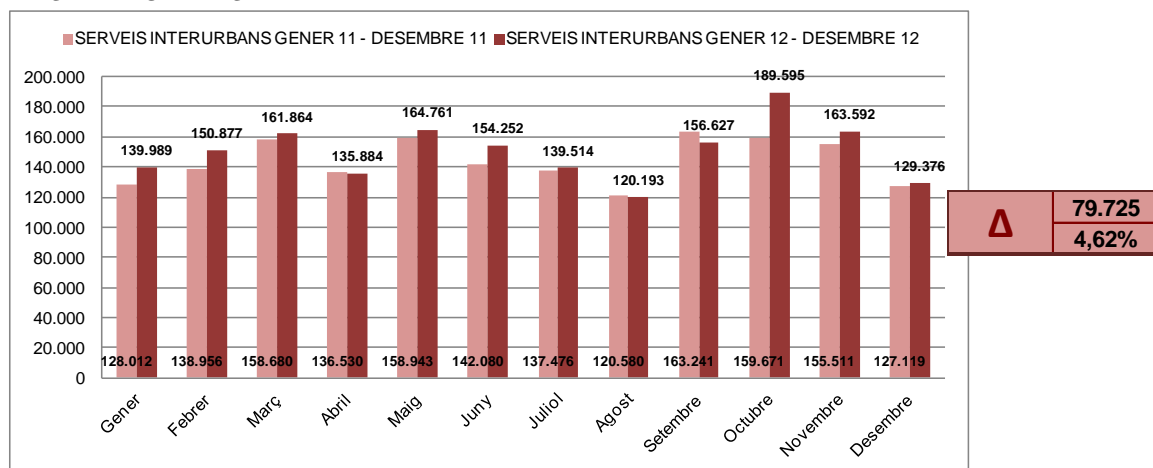
## 6. Evolució de la demanda per tipus de servei.

### a) Evolució interanual per mode

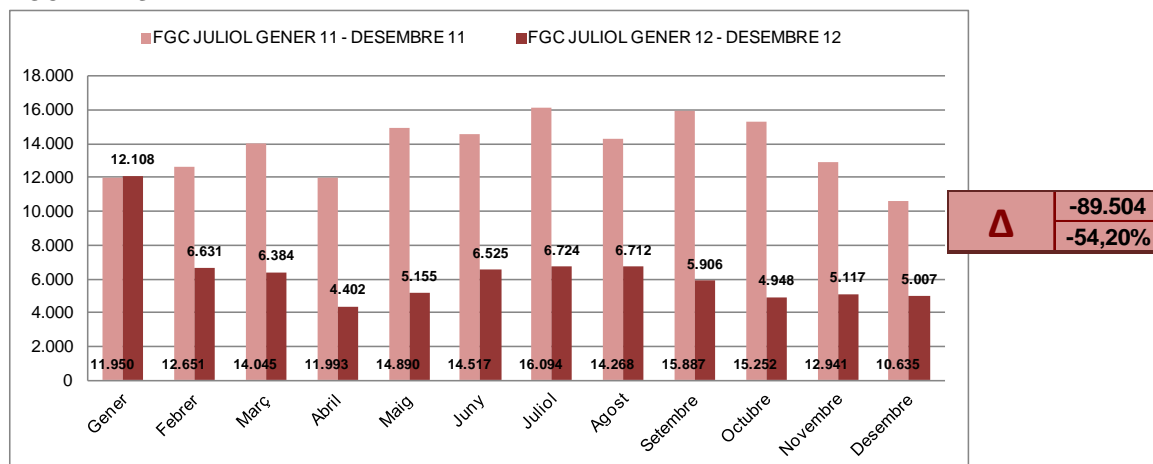
#### SERVEI URBANS



#### SERVEIS INTERURBANS



#### FERROCARRILS



## b) Demanda per operador

		GEN 12	FEB 12	MAR 12	ABR 12	MAI 12	JUN 12	JUL 12	AGO 12	SET 12	OCT 12	NOV 12	DES 12
<b>Operador Urbà</b>	<b>Autobusos de Lleida</b>	<b>604.206</b>	<b>607.213</b>	<b>638.009</b>	<b>530.057</b>	<b>641.330</b>	<b>583.934</b>	<b>498.687</b>	<b>407.731</b>	<b>526.822</b>	<b>647.592</b>	<b>572.824</b>	<b>497.610</b>
	Agramunt	557	470	554	527	561	716	729	732	785	784	694	575
	Alsa	49.889	55.566	61.270	50.043	62.411	57.303	50.293	42.881	58.625	73.795	63.992	50.861
	Cots Alsina	264	247	282	147	256	145	60	67	125	179	201	105
	Autocars del Pla	1.122	1.276	1.346	1.248	1.691	1.611	1.801	1.680	1.734	1.951	1.382	989
	Gamon	45.636	47.937	50.665	44.169	52.140	50.116	45.344	41.199	50.598	60.065	50.416	39.473
<b>Operador Interurbà</b>	<b>Lax</b>	<b>11.142</b>	<b>12.212</b>	<b>12.294</b>	<b>10.537</b>	<b>12.042</b>	<b>11.229</b>	<b>10.409</b>	<b>8.277</b>	<b>10.917</b>	<b>14.000</b>	<b>12.899</b>	<b>10.055</b>
	Marfina	15.804	17.295	18.266	14.330	17.252	15.902	14.281	11.491	16.357	18.695	16.002	12.768
	Morell	12.811	13.241	14.225	11.750	14.033	13.630	13.533	11.277	13.128	14.413	13.306	10.749
	Autocars Salvia	1.203	1.100	1.190	1.643	2.522	2.124	1.606	1.456	2.871	3.869	3.045	2.454
	Solé-Seró	1.561	1.533	1.772	1.490	1.853	1.476	1.458	1.133	1.487	1.844	1.655	1.347
	<b>Total interurbà</b>	<b>139.989</b>	<b>150.877</b>	<b>161.864</b>	<b>135.884</b>	<b>164.761</b>	<b>154.252</b>	<b>139.514</b>	<b>120.193</b>	<b>156.627</b>	<b>189.595</b>	<b>163.592</b>	<b>129.376</b>
<b>Ferrocarril</b>	<b>FGC</b>	<b>12.108</b>	<b>6.631</b>	<b>6.384</b>	<b>4.402</b>	<b>5.155</b>	<b>6.525</b>	<b>6.724</b>	<b>6.712</b>	<b>5.906</b>	<b>4.948</b>	<b>5.117</b>	<b>5.007</b>
<b>Total Viatgers</b>		<b>756.303</b>	<b>764.721</b>	<b>806.257</b>	<b>670.343</b>	<b>811.246</b>	<b>744.711</b>	<b>644.925</b>	<b>534.636</b>	<b>689.355</b>	<b>842.135</b>	<b>741.533</b>	<b>631.993</b>

## c) Comparativa amb altres períodes

	ANY ANTERIOR		Dif. viatgers	% dif.	IV TRIM		Dif. viatgers	% dif.	INTERANUAL		Dif. viatgers	% dif.
	DES 11	DES 12			2011	2012			2011	2012		
Servei Urbà	581.095	497.610	-83.485	-14,37%	1.929.101	1.718.026	-211.075	-10,94%	7.323.796	6.756.015	-567.781	-7,75%
Serveis Interurbans	127.119	129.376	2.257	1,78%	442.301	482.563	40.262	9,10%	1.726.799	1.806.524	79.725	4,62%
FGC	10.635	5.007	-5.628	-52,92%	38.828	15.072	-23.756	-61,18%	165.123	75.619	-89.504	-54,20%
<b>Total</b>	<b>718.849</b>	<b>631.993</b>	<b>-86.856</b>	<b>-12,08%</b>	<b>2.410.230</b>	<b>2.215.661</b>	<b>-194.569</b>	<b>-8,07%</b>	<b>9.215.718</b>	<b>8.638.158</b>	<b>-577.560</b>	<b>-6,27%</b>

## 7. Altres serveis

### NOCTURN

	GEN 12	FEB 12	MAR 12	ABR 12	MAI 12	JUN 12	JUL 12	AGO 12	SET 12	OCT 12	NOV 12	DES 12
NL-1	262	489	524	471	231	433	217	300	479	124	69	297
NL-2	146	100	142	37	204	207	109	115	209	96	99	129
<b>Total</b>	<b>408</b>	<b>589</b>	<b>666</b>	<b>508</b>	<b>435</b>	<b>640</b>	<b>326</b>	<b>415</b>	<b>688</b>	<b>220</b>	<b>168</b>	<b>426</b>

### TRANSPORT A LA DEMANDA

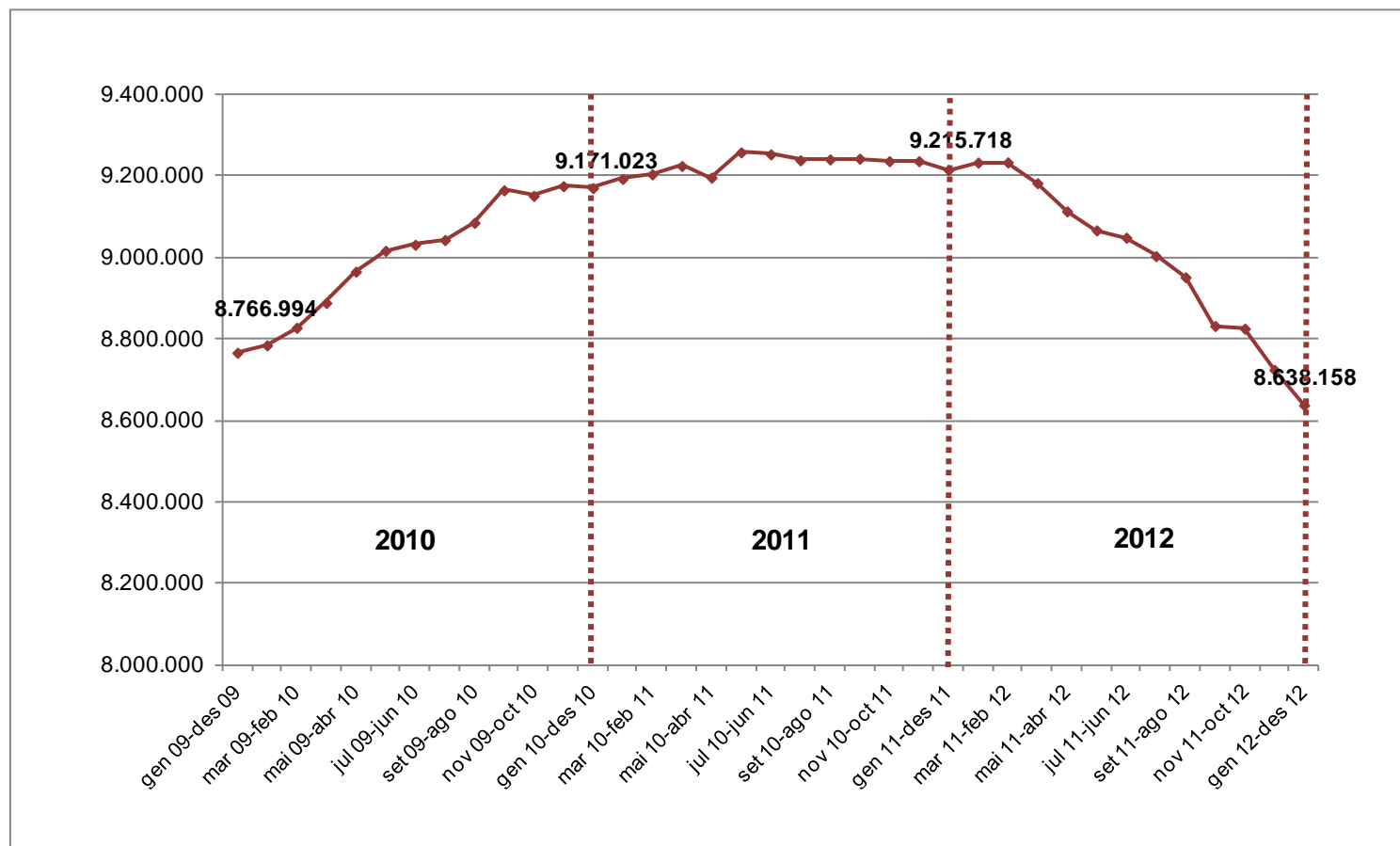
	GEN 12	FEB 12	MAR 12	ABR 12	MAI 12	JUN 12	JUL 12	AGO 12	SET 12	OCT 12	NOV 12	DES 12
Seròs-Almatret	142	138	174	105	164	79	30	39	79	84	91	60
Almatret-Seròs	122	117	164	91	130	109	82	68	49	49	47	40
Els Alamús - Lleida	16	13	18	15	15	20	24	8	26	24	22	13
Alfés - Lleida	0	0	1	1	5	3	0	0	0	1	0	0
Camarasa - Balaguer	-	34	40	40	52	60	44	52	n.d.	n.d.	n.d.	n.d.
<b>Total</b>	<b>280</b>	<b>302</b>	<b>397</b>	<b>252</b>	<b>366</b>	<b>271</b>	<b>180</b>	<b>167</b>	<b>154</b>	<b>158</b>	<b>160</b>	<b>113</b>

## 8. Informe econòmic

	GEN 12	FEB 12	MAR 12	ABR 12	MAI 12	JUN 12	JUL 12	AGO 12	SET 12	OCT 12	NOV 12	DES 12
Distribució	87.800,41 €	142.856,77 €	194.372,44 €	169.291,20 €	206.656,32 €	207.126,55 €	183.845,10 €	146.580,36 €	196.253,06 €	248.319,43 €	220.433,98 €	181.867,92 €
Distribució T-12	15.943,53 €	16.990,04 €	19.077,16 €	14.142,00 €	17.951,11 €	14.533,47 €	9.258,01 €	7.432,18 €	12.863,20 €	17.479,67 €	15.758,30 €	12.563,90 €
Compensació	144.604,08 €	147.737,13 €	160.305,29 €	137.973,13 €	152.691,54 €	126.082,44 €	120.072,20 €	101.790,81 €	131.031,12 €	166.952,75 €	149.723,64 €	121.152,31 €
Pla de Serveis	52.464,33 €	52.939,95 €	52.939,95 €	52.939,95 €	52.939,95 €	52.939,95 €	52.939,95 €	52.939,95 €	52.939,95 €	52.939,95 €	52.939,95 €	52.939,95 €
Transport Nocturn	5.882,67 €	5.882,67 €	5.882,67 €	5.882,67 €	5.719,21 €	5.719,21 €	5.719,21 €	5.719,21 €	Liq. Quadrim.	Liq. Quadrim.	Liq. Quadrim.	Liq. Quadrim.
Transport Demanda	4.602,33 €	4.602,33 €	4.602,33 €	4.602,33 €	4.719,76 €	4.719,76 €	4.719,76 €	4.719,76 €	5.135,83 €	5.135,83 €	5.135,83 €	5.135,83 €
<b>Total</b>	<b>311.297,35 €</b>	<b>371.008,89 €</b>	<b>437.179,84 €</b>	<b>384.831,28 €</b>	<b>440.677,89 €</b>	<b>411.121,38 €</b>	<b>376.554,23 €</b>	<b>319.182,27 €</b>	<b>398.223,16 €</b>	<b>490.827,63 €</b>	<b>443.991,70 €</b>	<b>373.659,91 €</b>



### 9. Històric evolució interanual



## 10. Quadre de Comandament

<b>Vendes i recàrregues</b>	<b>80.532 vendes</b> des de l'inici del Sistema Tarifari Integrat
	<b>562.222 recàrregues</b> des de l'inici del Sistema Tarifari Integrat
	2.923 targetes noves cada mes
	20.971 recàrregues mensuals de mitjana
<b>Índex d'integració</b>	<b>Total = 46,46%</b>
	Interurbà = 75,32%
	Urbà = 38,91%
	FGC = 47,91%
<b>Intermodalitat</b>	<b>9,04% de viatges intermodals</b>
<b>Validacions per títol</b>	T-10 (36,44%)
	T-10/30 (42,63%)
	T-50/30 (6,76%)
	T-MES (5,38%)
	T-12 (8,55%)
	T-70/90 (0,23%)
<b>Viatgers per dia i franja horària</b>	<b>30.554 viatgers transportats cada dia laborable</b>
	Entre les 7 i les 10 del matí es fan el 22% de les validacions
	Extrapolació: 6.731 viatgers cada dia laborable entre les 7 i les 10 del matí
<b>Evolució de la utilització del transport públic</b>	<b>Viatgers interanuals 8.638.158 en el Sistema Tarifari Integrat</b>
	gen09-des09   8.766.994   gen10-des10   9.171.023   gen11-des11   9.215.718
	<b>Increment INTERANUAL: -6,27%</b>
	5.489 viatgers interanuals en el Servei Nocturn
	2.800 viatgers interanuals en serveis de Transport a la Demanda
<b>Indicadors de demanda de transport públic a Catalunya</b>	Augment acumulat anual del transport públic del <b>-3,06% (Catalunya - Octubre 12)</b>
	Augment acumulat anual del transport públic del <b>-5,09% (Lleida - Octubre 12)</b>